

3. Skjut sedan noggrant in borsten i samma vinkel och dra ut den igen. Färdigt! **Du kan se anvisningen på film på www.curaden.ch**

DK Brugsvejledning

1. Anbring IDR-børsten ved indgangen til mellemrummet mellem tænderne, stil den med spidsen skråt i forhold til tandkødet, og skub den forsigtigt ca. halvt ind med den korrekte indførsingsvinkel (indføringsvinklen er individuel for hvert enkelt interdentalrum).
2. Vip grebet lidt i forhold til tandkødet uden at skubbe børsten længere frem.
3. Skub derefter omhyggeligt børsten ind i samme vinkel, og træk den ud igen. Færdig! **Se vejledningen som film på adressen www.curaden.ch**

HU Használati utasítás

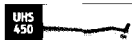
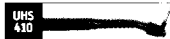
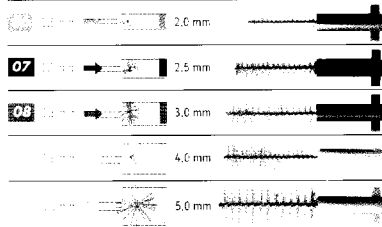
1. Igazítsa a kefét a fogköz széléhez úgy, hogy a kefe csúcsa ferdén az íny felé mutasson. Ezután tolja be a kefét óvatosan, a megfelelő szögben, a fogköz feléig. (A kefe betolási szöge minden fogköz esetén eltérő.)
2. Ezután döntse meg a kefe nyelét az íny irányába úgy, hogy közben ne tolja mélyebbre a kefét.
3. A kefét, miután megdöntötte, ugyanabban a szögben tolja be mélyebbre, majd húzza ki a fogközből. **Kész! Az útmutatót filmként megtekintheti a www.curaden.ch honlapon.**

ES Instrucciones de uso

1. Colocar el cepillo IDR en la entrada del espacio interdental, con la punta inclinada hacia la encía, e introducirlo cuidadosamente hasta la mitad, con el ángulo de penetración correcto. (El ángulo de penetración es diferente en cada espacio interdental).
2. Sin introducir más el cepillo, levantar un poco el mango hacia la encía.
3. A continuación, introducir cuidadosamente el cepillo en el mismo ángulo y volver a extraerlo. ¡Esto es todo! **Puede ver la película que muestra el uso del cepillo, en www.curaden.ch**

CURADEN+SWISS
LEADING ORAL CARE PEOPLE

CPS PRIME



CS 1560 CS 3960 CS 5460

International Headquarters:

CH-6011 Kriens: Curaden AG, Postfach 1063, info@curaden.ch

Local Headquarters:

DE-76297 Stutensee: Curaden AG, Industriestrasse 4

IT-21047 Saronno: Curaden Healthcare, Via B. Lanino, 42

GB - Kimbolton, Cambs, PE 28 0N):

Curaden UK, Unit 11 Harvard Industrial Estate

CZ-36002 Karlovy Vary: Curaden EEC, s.r.o., Anglická 153/31

SI-2000 Maribor: Curaden Intro, d.o.o.,

Plujška cesta 184 (Uvoznik za Slovenijo)/Dobavitelj:

glej International Headquarters

DK-7100 Vejle: Curaden Scandic ApS, Havneparken 2

HU-1012 Budapest: Sager Dental Kft., Pálya u. 9. – 2455/2004.0ÉTI

All worldwide agents: www.curaden.ch



LS635-0205-73314635

CURAPROX
SWISS PLAQUE CONTROL SYSTEM

LS 635

MEDIUM «HAND HELD»

Interdental-
Bürsten 8 x

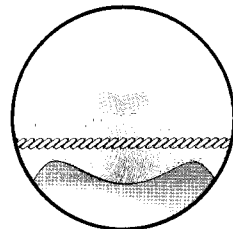
Brossettes
interdentaires

Scovolini
interdentali

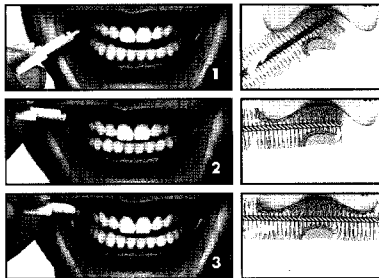
Interproximal
brushes

Mezizubní
Kartáčky

Medzobne
ščetke



CURAPROX® LS 635 «hand held»



CH DE Gebrauchsanleitung

1. IDR-Bürste an den Eingang des Interdentalraumes setzen, mit der Spitze schräg zum Zahnfleisch stellen, behutsam mit dem richtigen Einführungswinkel etwa bis zur Hälfte einschieben. (Einführungswinkel ist bei jedem ID-Raum individuell.)
2. Ohne die Bürste weiter vorzuschieben, den Griff etwas zum Zahnfleisch kippen.
3. Anschliessend die Bürste im gleichen Winkel sorgfältig einschieben und wieder herausziehen. Fertig! **Sehen Sie diese Anleitung als Film unter www.curaden.ch**

FR Instructions d'utilisation

1. Placer la brosse interdentaire à l'entrée de l'espace interdentaire, avec la pointe en biais vers la gencive. L'introduire doucement à l'angle approprié jusqu'à la moitié environ. (L'angle d'introduction est différent pour chaque espace interdentaire.)

2. Sans appuyer davantage, positionner le manche un peu plus près de la gencive.
3. Finalement, introduire soigneusement la brosse au même angle et la ressortir. C'est tout! **Visionnez une vidéo de ces instructions sous www.curaden.ch**

IT Istruzioni per l'uso

1. Posizionare lo scovolino all'entrata dello spazio interdentale, con la punta obliqua rispetto alla gengiva e inserirlo delicatamente per circa metà della lunghezza, rispettando l'angolazione corretta (questa varia da uno spazio interdentale all'altro).
2. Senza spingere in avanti lo scovolino, ruotare leggermente l'impugnatura verso la gengiva.
3. Per finire inserire delicatamente lo scovolino, mantenendo la stessa angolazione e quindi estrarlo. **Fatto! Queste istruzioni sono disponibili in forma di video sul sito www.curaden.ch**

GB Instructions for use

1. Place the interproximal brush at the edge of the interproximal space with the tip at an angle to the gums. Carefully insert about half the brush using the correct insertion angle. (The insertion angle is different for every interproximal space.)
2. Without inserting the brush any further, tip the handle slightly towards the gums.
3. Then, carefully insert the brush at the same angle and remove it again. Finished!
See these instructions as a film on www.curaden.ch

CZ Návod k používání:

1. Mezizubní kartáček přiložte špičkou ke vchodu do mezizubního prostoru, s kleno k dásni. Pod správným zaváděcím úhlem (nejmenší možný odpor) jej asi z poloviny opatrně zasuňte do mezizubního prostoru. (Zaváděcí úhel je u každého mezizubního prostoru individuální.)
2. Kartáček dále neposouvajte, rukojeť mírně natočte k dásni.

3. Poté kartáček pod stejným úhlem opatrně zasuňte a zase vytáhněte. Hotovo! **Tento návod si můžete jako film prohlédnout na stránkách www.curaden.ch.**

SI Navodilo za uporabo

1. Medzobno ščetko približajte medzobnemu prostoru. Vrh ščetke usmerite poševno na dlesen, nato pa ščetko pod ustreznim kotom* previdno potisnite približno do sredine medzobnega prostora. (* Pozor! Kot je lahko pri vsakem medzobnem prostoru drugačen.)
2. Preden ščetko potisnete globlje v medzobni prostor, pomaknite držalo nekoliko proti dlesni.
3. Pod enakim kotom ščetko previdno potisnite skozi medzobni prostor – do konca – nato jo izvlecite. Končano!
To navodilo si lahko ogledate tudi v filmskem prikazu na spletni strani www.curaden.ch.

PL Sposób użycia

1. Szczoteczkę przyłożyć do przestrzeni międzyzębowej końcówką skierowaną ukośnie do dziąsła. Ostrożnie wsunąć szczoteczkę do połowy pod odpowiednim kątem. (Kąt wsuwania zależy od wielkości przestrzeni międzyzębowej.)
2. Nie wsuwając głębiej szczoteczki skierować uchwyt lekko w stronę dziąsła.
3. Następnie ostrożnie i pod tym samym kątem wsunąć szczoteczkę głębiej i zaraz wysunąć. Gotowe! **Polecamy obejrzenie instrukcji obsługi w formie krótkiego filmu na stronie www.curaden.ch.**

SE Bruksanvisning

1. Sätt mellanrumsborsten i öppningen mellan tänderna med spetsen snett mot tandkötet. Skjut försiktigt in ungefär halva borsten med rätt ingångsvinkel. (Ingångsvinkeln är individuell för varje tandmellanrum.)
2. Vinkla greppet något mot tandkötet, utan att skjuta borsten längre in.